

# SHIFT

PRIMAVERA 2025



kinetics

# SHIFT

Cambia la tua prospettiva! Apprezza la bellezza del cambiamento e le infinite possibilità che risiedono dentro di te – il momento più potente per crescere è adesso! Lascia che la tua forza interiore emerga e si espanda oltre le barriere accumulate.



Scansiona il codice per guardare il video della collezione

FB IG

Kinetics Italia





kinetics

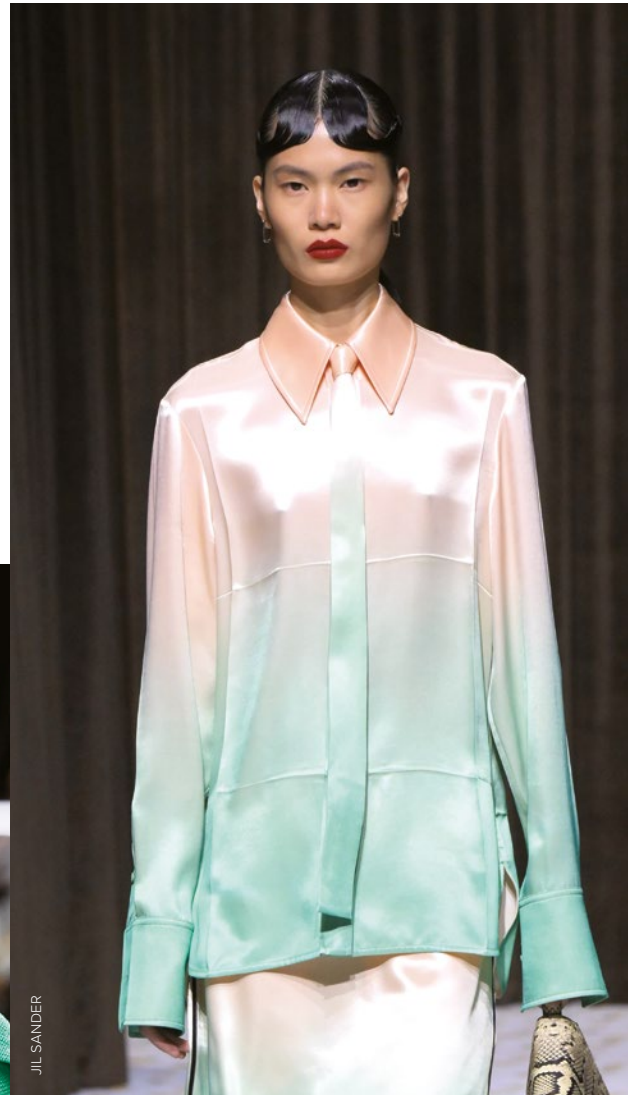
# TENDENZE

# Aquatic



ETRO

JIL SANDER

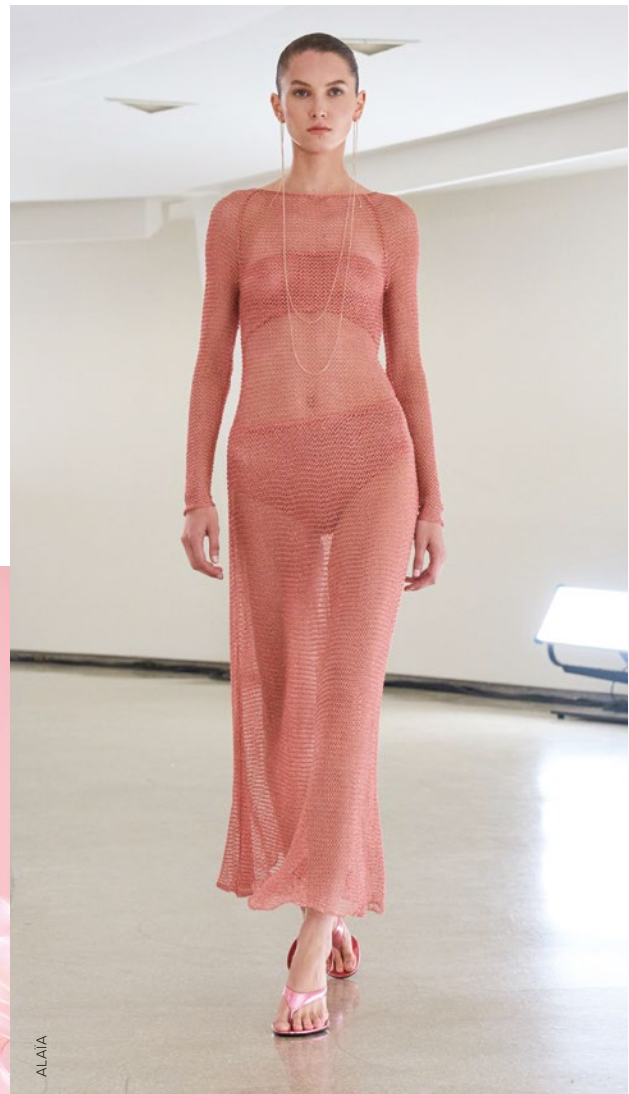


La Primavera 2025 introduce "Aquatic," una combinazione di blu baciati dal mare e verdi rigogliosi che trasmette tranquillità e vitalità. Questa tendenza scorre attraverso le collezioni con un'eleganza fresca e moderna. Jil Sander cattura la fluidità delle profondità oceaniche, Etro abbraccia l'energia della costa e Coach riflette la chiarezza cristallina dei mari illuminati dal sole. Ogni look ci immerge nelle tonalità più fluide della natura, celebrando la bellezza senza sforzo dell'oceano.

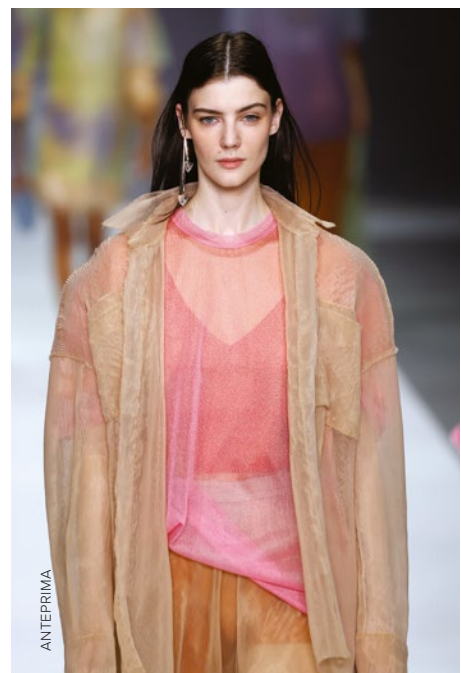


COS

# Sunset Coral



Il calore vibrante del Sunset Coral richiama le tonalità luminose di un cielo estivo al crepuscolo, portando gioia e vivacità sulle passerelle. Questa sfumatura infuocata dona energia alle collezioni Primavera/Estate, irradiando eleganza giocosa con Anteprima, intensità audace con Alaïa e sofisticata raffinatezza con Ferragamo. Insieme, celebrano il fascino luminoso di questo colore, infondendo vita in ogni creazione.



# Transcendent Pink



Transcendent Pink, una tonalità al tempo stesso eterea e radicata, armonizza dolcezza e forza con una potenza pacata. Nella collezione Primavera/Estate 2025 di Ganni, fiorisce con vivacità, combinando fantasia e modernità. Il brand Anrealage lo reinterpreta in silhouette avanguardistiche, stratificando serenità in forme audaci, mentre Victoria Beckham ne esprime l'eleganza sommessa attraverso look minimalisti e raffinati che incarnano stabilità e bellezza intramontabile.







A photograph of a person's legs from the knees down, wearing beige tights. Red string is wrapped around the ankles and lower calves, with several strands hanging down. The word "COLORI" is overlaid in the center in a black, sans-serif font. The background is white with some green grass blades visible at the top and bottom.

# COLORI



# Bloom

Preparati a una trasformazione. Respira profondamente e percepisci il cambiamento – questo è il tuo momento per sbocciare. Questo corallo vibrante ti farà sentire pieno di energia e vitalità. Lasciati ispirare per creare look che esprimano la tua personalità.

ISPIRAZIONE: cambiamento, sbocciare, freschezza



# 642  
BLOOM

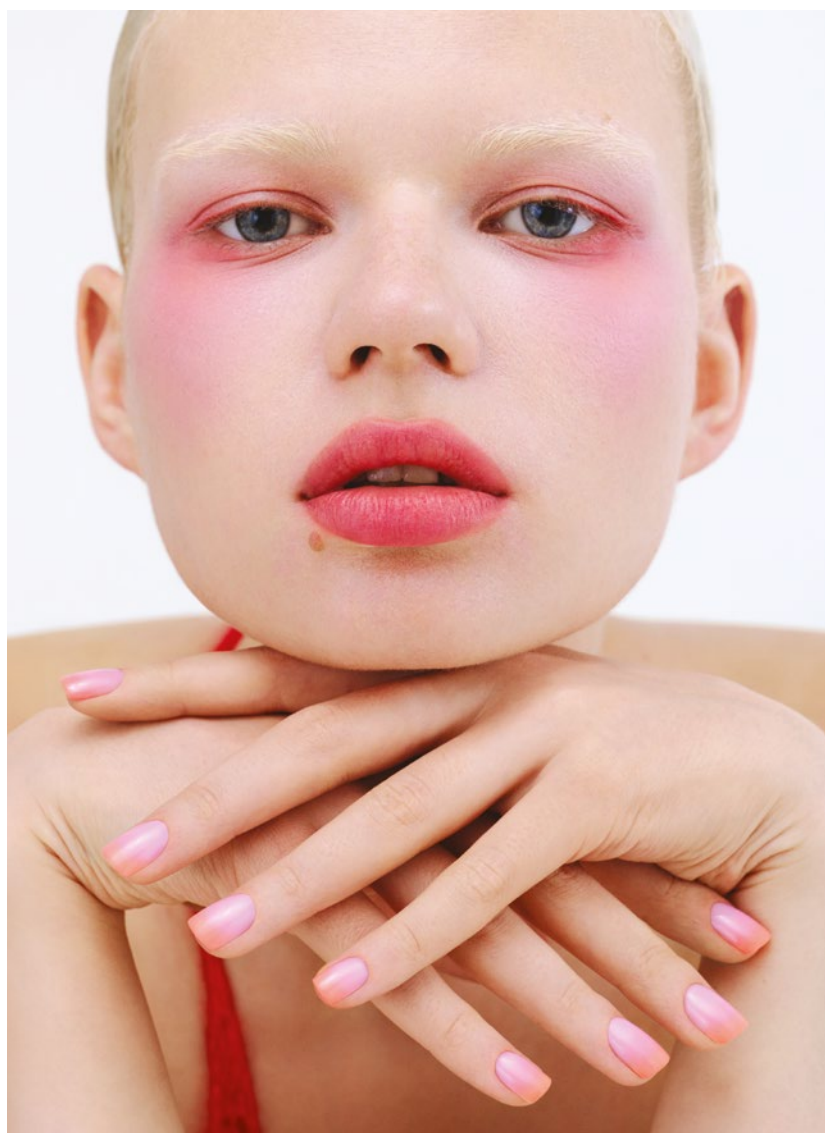
# Shift

È arrivato il momento di rompere le barriere! Avverti il cambiamento. I giorni dell'esitazione sono ormai passati. Ora sei pronto a conquistare il mondo con fiducia. La tua luce è tornata per mostrarti possibilità infinite. Ispirato dalla fluidità del mare, questo colore acquatico aggiunge un tocco rinfrescante.

ISPIRAZIONE: brillare, fiducia, mare



# 641  
SHIFT





kinetics

# Daybreak

Un cambiamento è imminente, lo percepisci nell'aria. Prenditi un attimo per apprezzarlo, perché niente sarà più come prima. Svegliati e risplendi in una nuova era della tua vita! Questo corallo che richiama l'alba dona freschezza a qualsiasi look, rendendolo il compagno ideale per abbracciare nuovi inizi.

ISPIRAZIONE: nuova era, alba, nuovi inizi



# 643  
DAYBREAK



# 647  
NOW

# Now

Dimentica il passato e il futuro; il momento più importante è adesso. Agisci e diventa il protagonista della tua storia. Chi dice che il delicato e il trasparente non possano essere potenti? Scegli questa tonalità semi-trasparente per i tuoi outfit preferiti e goditi più momenti “qui e ora”.

ISPIRAZIONE: Chiffon, Presente, Sogno



# Perspective

Mantieni una mente aperta per esplorare nuovi punti di vista. Il mondo ti invita a sentirti libero e avventuroso. Perché non brillare? Scegli questo rosa effetto lipgloss per aggiungere energia e far risplendere la tua luce interiore.

ISPIRAZIONE: brillare, avventura, lipgloss



# 648  
PERSPECTIVE

# Accelerate

Accendi la fiamma con questo rosso iconico! Questa tonalità è la protagonista della stagione. Abbinala a look audaci che gridano "te stesso". Che sia per una serata speciale o un'uscita notturna, questo colore vibrante accelera ciò che hai già dentro.

Ispirazione: Porsche, iconico, fiammante



# 645  
ACCELERATE









# Vast

In giorni colmi di scelte e decisioni senza fine, è fondamentale fermarsi un attimo e osservare le cose con maggiore lucidità. Prenditi del tempo per l'introspezione. Abbina questo crepuscolo futuristico a tonalità neutre per creare un look dalle possibilità illimitate.

ISPIRAZIONE: introspezione, universo, techno



# 646  
VAST

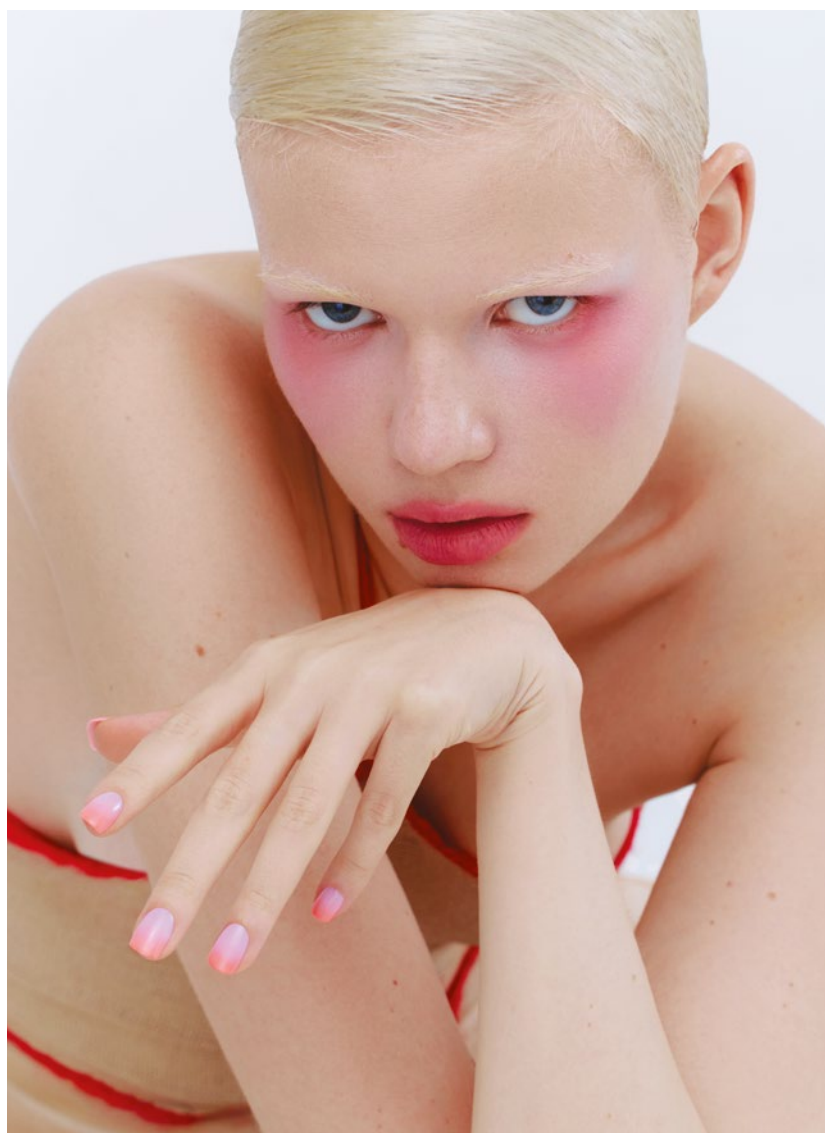
# Resilience

Concediti un momento per riscoprire la calma interiore. Questa tonalità pacata è ispirata alla cura quotidiana di sé che coltiva la resilienza. Lascia che questo colore porti stabilità in ogni momento della tua giornata. Scegli il rosa trascendente come compagno versatile, perfetto sia per le occasioni casual che per quelle più eleganti, ricordandoti con dolcezza la tua forza interiore.

ISPIRAZIONE: cura di sé, argilla rosa, serenità



# 644  
RESILIENCE







kinetics

# CAST

TUTTI I COLORI SONO DISPONIBILI IN SMALTO SOLARGEL E SEMIPERMANENTE SHIELD



SHIFT

SHIFT

BLOOM

BLOOM

DAYBREAK

DAYBREAK

RESILIENCE

RESILIENCE

#KGP641N

#KNP641

#KGP642N

#KNP642

#KGP643N

#KNP643

#KGP644N

#KNP644

SHIELD  
GEL POLISH

SOLARGEL  
POLISH

SHIELD  
GEL POLISH

SOLARGEL  
POLISH

SHIELD  
GEL POLISH

SOLARGEL  
POLISH

SHIELD  
GEL POLISH

SOLARGEL  
POLISH

# SHIFT

PRIMAVERA 2025



ACCELERATE ACCELERATE

#KGP645N #KNP645

SHIELD SOLARGEL  
GEL POLISH POLISH

VAST VAST

#KGP646N #KNP646

SHIELD SOLARGEL  
GEL POLISH POLISH

NOW NOW

#KGP647N #KNP647

SHIELD SOLARGEL  
GEL POLISH POLISH

PERSPECTIVE PERSPECTIVE

#KGP648N #KNP648

SHIELD SOLARGEL  
GEL POLISH POLISH

kinetics

SHIFT

PRIMAVERA 2025

Item #KL3371